

INDICACIÓN

Administración de fármacos que han de actuar directamente en el sistema nervioso central y que cuenta con dificultad para atravesar la barrera hematoencefálica

CONTRAINDICACIONES

- lesión intracraneal con efecto masa
- compresiones medulares agudas
- infecciones cutáneas u ósea en región lumbar por riesgo de arrastre de la infección al sistema nervioso central

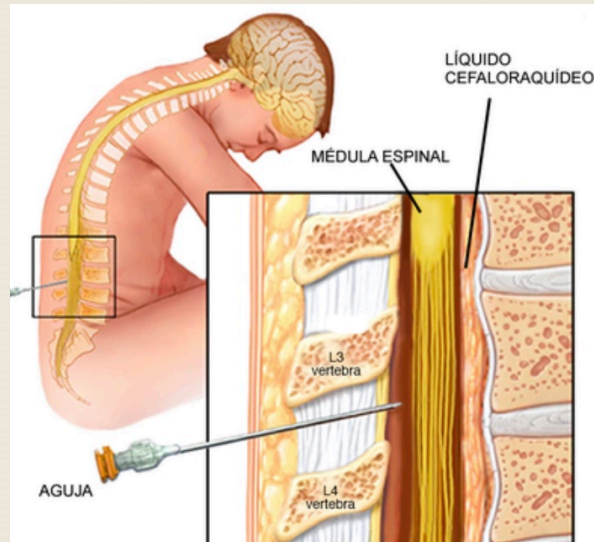


PUNCIÓN LUMBAR

Se utiliza para obtener una muestra de líquido cefalorraquídeo y permite el diagnóstico de procesos infecciosos

INTRATECAL

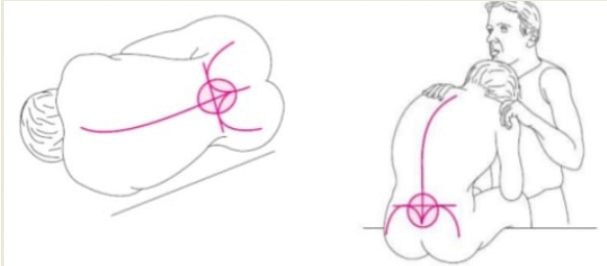
Permite la administración de fármacos en el espacio subaracnoideo y en función de sus propiedades liposolubles difunde el fármaco al sistema nervioso central al líquido cefalorraquídeo



INTRATECAL

Personal idóneo

Posición adecuada



Limpieza y desinfección del sitio de la punción

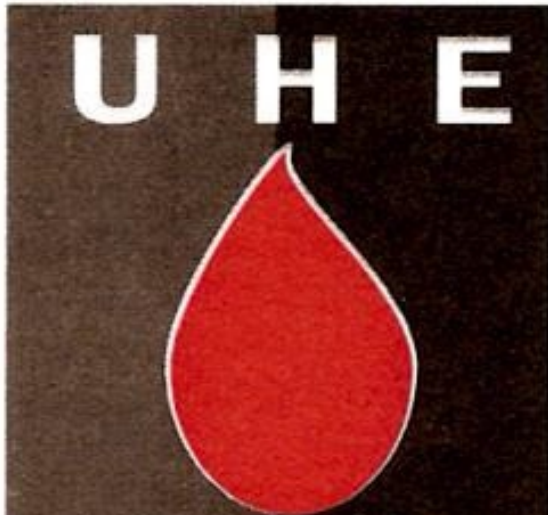
Medicamentos debidamente rotulados con los correctos del paciente



UNIDAD HEMATOLOGIA
ESPECIALIZADA CARLOS R VARÓN

TEL: 5753530

CEL: 3508705416



COMPLICACIONES FRECUENTES

- cefalea
- Dolor en extremidades inferiores
- Infección
- Hematoma y dolor local secundario al traumatismo de la función

RECOMENDACIONES

- Reposo en cama durante 12 horas
- Beba líquidos adicionales durante las siguientes 24 horas
- La cafeína puede ayudar con este tipo de dolor de cabeza
- Si le formularon medicamento para las náuseas tómelo como se lo indicaron
- Llamar a la unidad si presenta algún síntoma anterior

COMPLICACIONES MENOS ESPERABLES

- Hematoma intracraneal secundario a hipotension del líquido cefaloraquideo
- Herneacion transtentorial
- Glaucoma

